

Mieszkanie idealne dla rodziny

Rynek Kupując musisz myśleć nie tylko o dzisiejszych potrzebach, ale i o przyszłości

Andrzej Janas

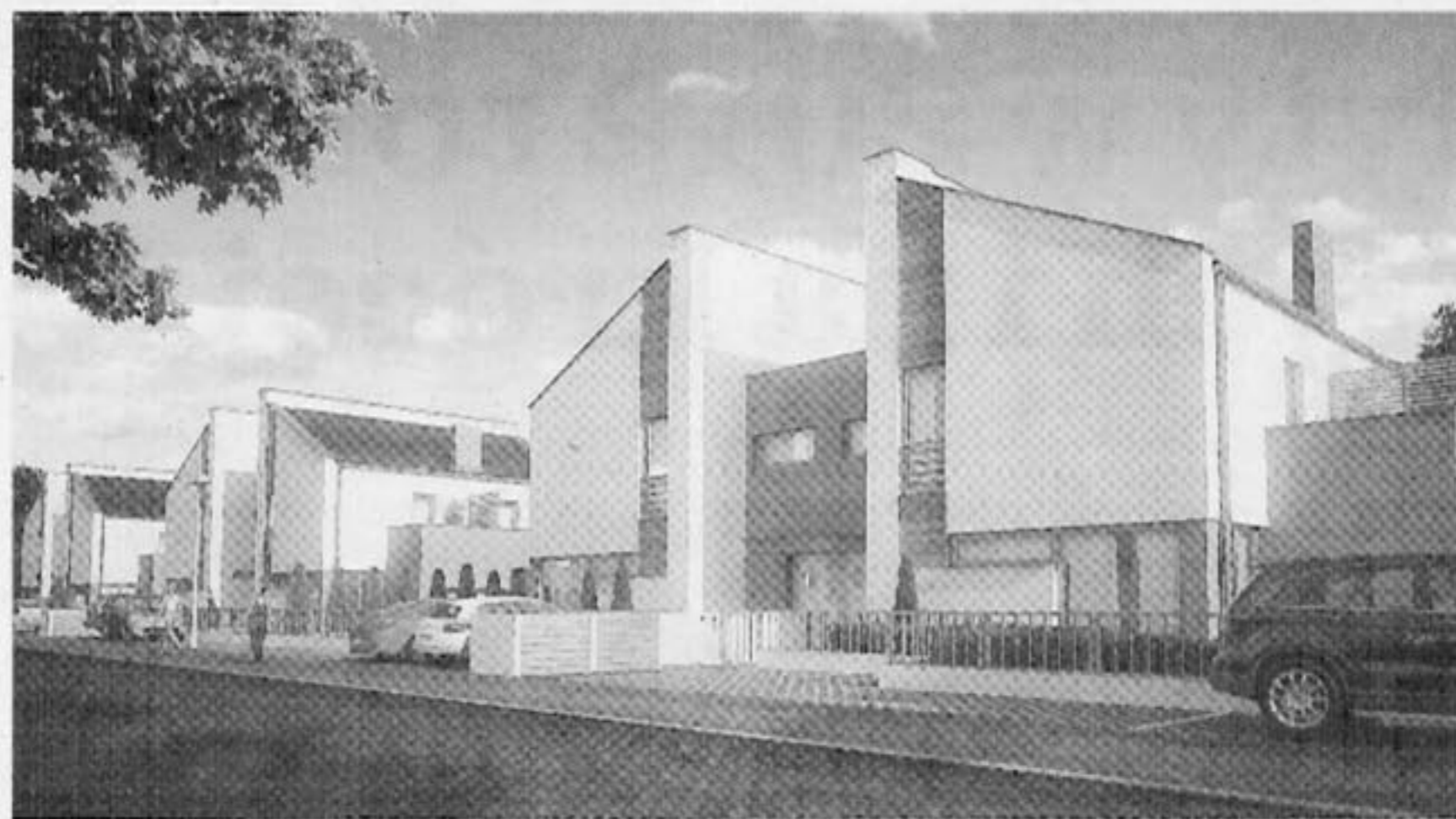
Zakup mieszkania, często w wieloletnim kredycie, sprawia, że decyzja o jego nabyciu musi być bardzo dobrze przemyślana i odpowiadać nie tylko naszym dzisiejszym potrzebom, ale również sprostać oczekiwaniom, które stawi przed nami niedaleka przyszłość. Co zatem sprawi, że nowe M zamieni się w domowe ognisko?

Znalezienie mieszkania, które sprosta naszym oczekiwaniom to nie lada sztuka. W jaki sposób wybrać mieszkanie, które zmierzy się z wymaganiami większej liczby mieszkańców? Jakie kryteria powinno spełniać mieszkanie idealne dla rodziny, w którym będzie miejsce dla dorastających dzieci czy wspólnego spędzania czasu? Przy wyborze takiego mieszkania trzeba patrzeć wielopłaszczyznowo.

Miasto czy okolica – oto jest pytanie?

Wybór lokalizacji naszego mieszkania zależy od tego, jakie są dla nas priorytety, w tym oczekiwania co do rozwiązań komunikacyjnych. Czy chcemy mieszkać blisko centrum i korzystać z transportu publicznego, czy też możemy pozwolić sobie na dłuższy dojazd do pracy własnym autem, ale za to cieszyć się cichą, spokojną okolicą i mieć własny ogród.

– Młode małżeństwa bardzo często wybierają nasze inwestycje właśnie ze względu na lokalizację. Tak jest w przy-



Pierwsze mieszkania wybudowane w ramach II etapu osiedla Świerkowa Polana w Robakowie dostępne będą już w III kwartale tego roku

padku II etapu osiedla Świerkowa Polana w Robakowie. Kuszą ich walory podmiejskich osiedli, a także cisza i spokój, jakie one oferują. – mówi Piotr Swoboda, prezes Skaland. – Ogromną zaletą proponowanych mieszkań jest własny ogród z drewnianym tarasem. Przestrzeń ta stanowić może doskonale i bezpieczne miejsce zabaw dla dzieci z możliwością ustawienia na trawie piaskownicy czy basenu – dodaje Piotr Swoboda.

Kupując mieszkanie dla ca-

łej rodziny, musimy zastanowić się, co oferuje nam dana lokalizacja, jakie są perspektywy rozwoju okolicy i co z usługodawców będzie nam potrzebne w najbliższym czasie. Dlatego warto zorientować się, czy w pobliżu jest szkoła, przedszkole i punkty handlowe.

Powierzchnia i rozkład pomieszczeń

Wybór mieszkania odpowiedniego dla każdego z jego lokatorów to nie lada wyzwanie. Warto pomyśleć o zakupie

większej nieruchomości, inaczej w niedalekiej przyszłości, czekać nas będzie kolejna przeprowadzka. Mając ograniczony budżet, należałoby wziąć pod uwagę mieszkanie pod miastem, albowiem w tej samej cenie co w centrum możemy nabyć lokal o znacznie większym metrażu. To w konsekwencji powiększy naszą przestrzeń życiową o jeden, a czasem nawet dwa pokoje.

Istotny i korzystny dla harmonijnego rozwoju życia rodzinnego może okazać się podział mieszkania na strefę sy-

pialnianą i dzienną. Jest to rozwiązanie oferowane najczęściej przez domy, jednakże spotkać się możemy z nim również w dużych mieszkaniach bądź lokalach, które mają dwa poziomy. W mieszkaniu „przyjaznym rodzinie” taki podział jest wskazany, gdyż każdy musi w nim znaleźć dla siebie miejsce.

– W oferowanych przez nas lokalach na osiedlu Świerkowa Polana II proponujemy rozwiązanie, w którym na parterze znajduje się salon z kuchnią, na piętrze zaś sy-

pialnie i łazienka. Daje to poczucie znacznie większej prywatności i swobody wszystkim domownikom – mówi Piotr Swoboda.

Funkcjonalność i wielofunkcyjność

Warto przyrzeć się funkcjonalności poszczególnych pomieszczeń. Salon zawsze jest tętniącym życiem sercem domu. Ważne, aby był przestronny i ustawny. Ogień w kominku dodatkowo podsyca ciepło doskonałego dla rodziny mieszkania. Pokój dla dziecka, nawet niewielki, powinien być praktyczny i wielofunkcyjny. Odpowiednio aranżowany, z dobrą wystawą okien, będzie miejscem służącym zarówno do nauki, jak i rozwijania zainteresowań.

Małżeńska sypialnia musi być przede wszystkim komfortowym miejscem wypoczynku po ciężkim dniu pracy, z odpowiednią ilością przestrzeni dla dwóch osób i ich rzeczy.

Bezpieczeństwo, spokój oraz przestrzeń

Mieszkanie idealne powinno być skrojone na miarę oczekiwań każdego z domowników, zapewniając poczucie bezpieczeństwa, spokój oraz przestrzeń do wypoczynku.

Dlatego wybierając nieruchomość i lokalizację mieszkania, należy wybiec nieco w przyszłość i zwrócić szczególną uwagę na to, czy da ona najmłodszemu domownikowi możliwość dorastania w przyjaznym otoczeniu.