

# Zamieszkać pośród rozłożystych świerków

**Robakowo** Rozpoczął się drugi etap budowy kompleksu mieszkaniowego Skalandu

Osoby, które nie zdążyły kupić komfortowego mieszkania w I etapie budowy osiedla Świerkowa Polana, mają szansę uczynić to właśnie teraz. Rozpoczął się bowiem drugi etap budowy kompleksu mieszkaniowego w Robakowie, stanowiącego odpowiedź na olbrzymie zainteresowanie projektami firmy Skaland.

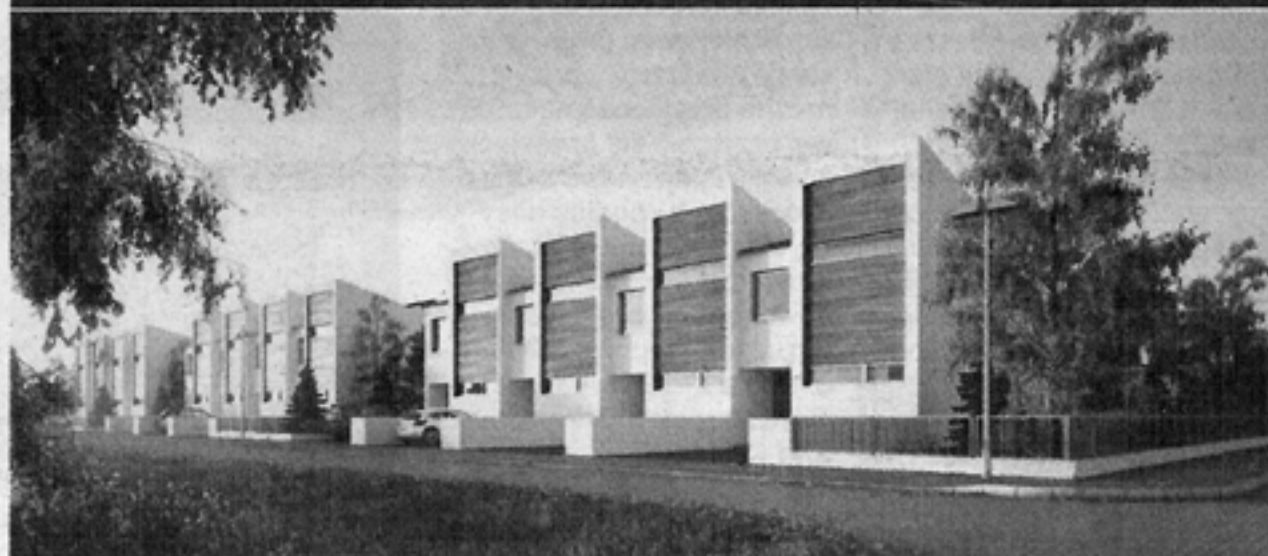
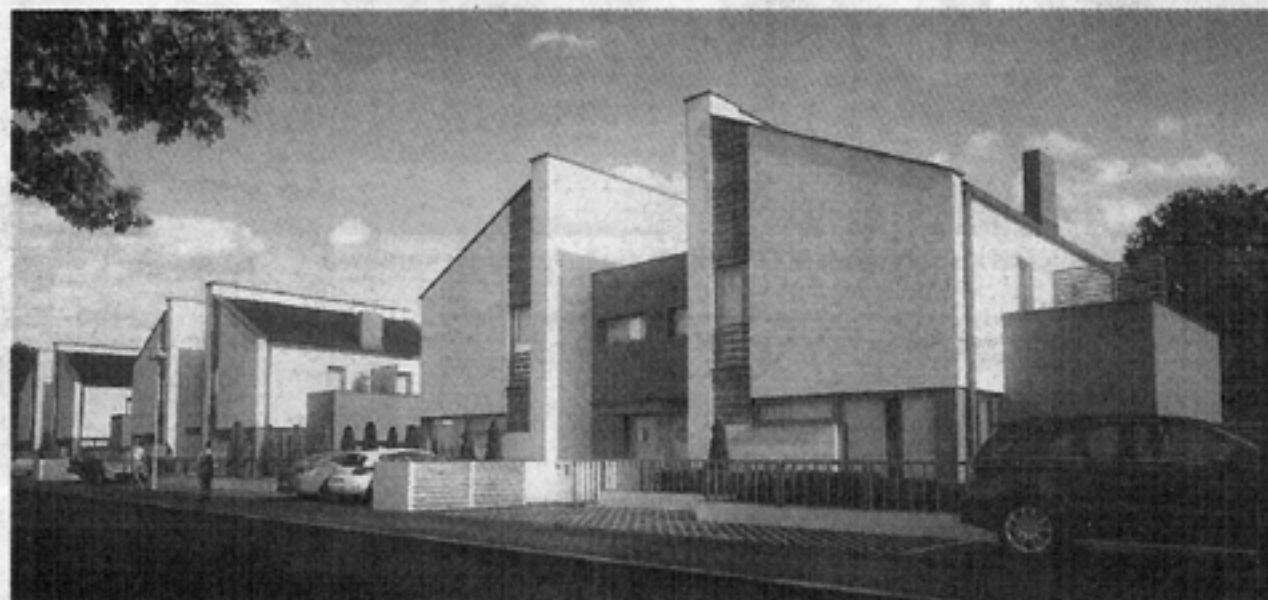
Drugi etap, podzielony na trzy części zakłada budowę 140 funkcjonalnych mieszkań, tak aby pierwsi mieszkańcy otrzymali klucze już w III kwartale 2012 roku. Deweloper proponuje mieszkania 3- oraz 4-pokojowe o powierzchni od 60 do 73 mkw., z własnymi ogrodami oraz dwoma miejscami parkingowymi. Do kupienia są też lokale mieszkalne, z możliwością prowadzenia działalności handlowo-usługowej.

Osiedle Świerkowa Polana to nie tylko interesująca i przemyślana architektura, ale przede wszystkim wysoki standard wykonania oraz atrakcyjna cena.

Co najważniejsze, mieszkania zaprojektowane zostały tak, aby tworzyły klimat prawdziwego domu: własny ogród, przyłącze kominka, taras drewniany, pomieszczenie gospodarcze, funk-

cjonalnie rozplanowane wnętrza – strefa dzienna oddzielona od strefy sypialnianej, dwie niezależne łazienki, indywidualne miejsca parkingowe w cenie mieszkania. Dodatkowo standard deweloperski oddawanych mieszkań umożliwia dowolną aranżację wewnątrz, a doskonałym uzupełnieniem nowoczesnej i funkcjonalnej architektury jest pełna infrastruktura: droga i miejsca parkingowe wykonane z kostki brukowej, oświetlenie. Dla najmłodszych urządzony zostanie także plac zabaw.

Nie bez znaczenia jest także doskonała lokalizacja: bliskość trasy katowickiej gwarantuje szybki dojazd do Poznania, tylko 17 km od jego centrum. Z kolei niedaleka odległość do dużych centrów handlowych – M1, Ikea, OBI, Franowo, Galeria Malta sprawia, że zrobienie zakupów nie będzie w żaden sposób uciążliwe. Jeśli do tego dodamy otoczenie: lasy, łąki, trasy rowerowe, bliskość szkoły, kościoła, sklepów, dodatkowe atrakcje w postaci Zamku w Kórniku, Arboretum, Jeziora Kórnickiego, zespołu pałacowego w Rogalinie – to jest to miejsce wprost wymarzone na zamieszkanie. **KIM**



Świerkowa Polana to zespół 12 kameralnych willi podmiejskich. Mieszkania są w klimacie prawdziwego domu z własnym ogrodem, funkcjonalnym wnętrzem